

新築分譲住宅
Livele Garden.S
全4棟
七ツ池町第2

ACCESS
東北本線
「郡山」駅バス乗車8分
「第三中学校」徒歩4分
東北本線
「郡山」駅車7分

現地案内図



Life Information

- ヨークタウン堤下……………徒歩12分(950m)
- セブンイレブン郡山三中前店…徒歩6分(450m)
- 郡山深沢郵便局……………徒歩5分(350m)
- たんぼぼ保育園……………徒歩5分(400m)
- 郡山東高校……………徒歩5分(400m)

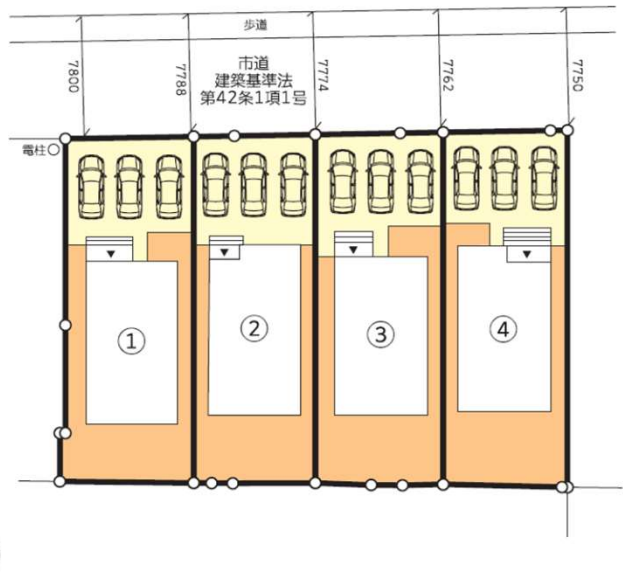
学区

- 橋小学校
1,430M(徒歩18分)
- 郡山第三中学校
460M(徒歩6分)

充実の設備・仕様



配置図



都市ガス・床暖房(LDKのみ)

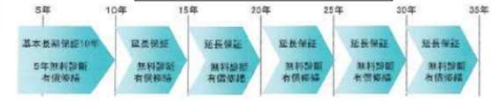
インナーバルコニー・ウォークインクローゼット付き!!

- 1号棟 販売価格 **3,290**万円 (税込)
- 土地面積:168.55㎡(50.98坪)
- 建物面積:111.78㎡(33.81坪)
- 1F:54.65㎡ 2F:57.13㎡
- 建築確認番号:
第R03SH-C112268号(R3.6.8)
- 接道状況:北東側幅員7.7m市道



南向き
18帖のLDK!

35年住宅保証システム



★住宅瑕疵担保履行法に基づく
供託金制度利用

※その他生活に必要な物
「火災保険(個人財産総合保険)+地震保険」
●●●●● 必見!!
※先にご用意しております。ぜひご利用ください。

リーブルガーデンS 七ツ池町第2【新築分譲住宅】物件概要

■所在地/福島県郡山市七ツ池町79以下未定 ■住居表示 /福島県郡山市七ツ池町24以下未定 ■構造/木造在来軸組工法2階建 ■間取タイプ/4SLDK(1・2号棟は3SLDK) ■用途地域/第1種住居地域 ■建ぺい率/60% ■容積率/200% ■都市計画/市街化区域 ■土地権利/所有権 ■総戸数/4棟 ■販売戸数/4棟 ■地目/宅地 ■現況/建築中 ■完成予定日/2021年9月中旬予定 ■引渡予定日/2021年9月下旬予定 ■設備/東北電力・公営水道・本下水・都市ガス ■備考/※準防火地域 ※工事中の場合においては安全の為ヘルメットの着用を。完成現場においてはスリッパに履き替えて下さるようお願い致します。 ※当社物件の広告掲載については必ず承諾書の授受をお願い致します。

※登記上の持分を有し、自己居住・一定収入などの給付要件を満たしていない場合は申請できません。
※①2021年11月30日までの売買契約、且つ2022年12月31日までの入居が対象となります。
②上記以外の期間の契約の場合は2021年12月31日までの入居が対象となります。

確かな安心は、確かな地盤から。
JAPAN HOME SHIELD
ジャパンホームシールド株式会社
★★★★★
地盤品質 20年保証
駐車スペース3台分
※コンクリート3台分

●取引態様:仲介 ●図面と現状が異なる場合は現状を優先させていただきます。 ●成約の際には規定の仲介手数料を申し受けます。 ●広告作成日:令和4年1月11日 ●広告有効期限:令和4年3月末日

住所 福島県郡山市安積町日出山字神明下44番地7
tell 024-973-7155
mail info@restyle-inc.com

fax 024-973-7255
HP https://www.restyle-inc.com



Livele Garden.S 七ツ池町第2 ①~④号棟

②号棟

価格 **3,290** (税込) 万円

- 土地面積:166.02㎡(50.22坪)
- 建物面積:112.61㎡(34.06坪)
1F:55.48㎡ 2F:57.13㎡
- 建築確認番号:第R03SHC112269号(R3.6.8)
- 接道状況:北東側幅員7.7m市道

主寝室に3.31㎡の
ウォークイン
クローゼット付き

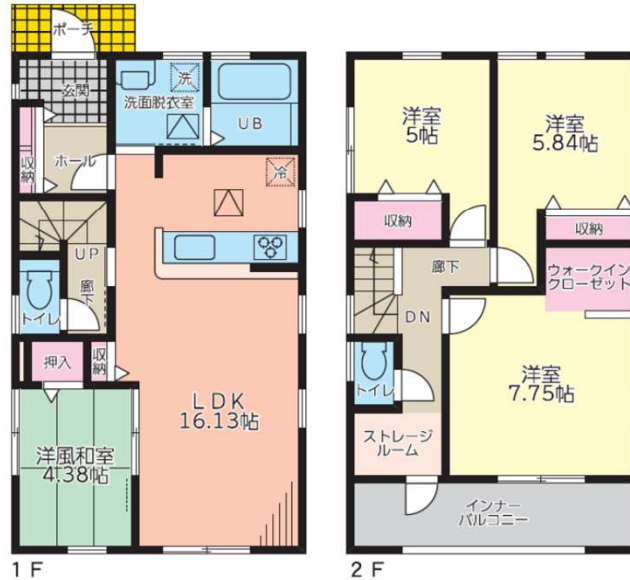


③号棟

価格 **3,290** (税込) 万円

- 土地面積:167.85㎡(50.77坪)
- 建物面積:104.34㎡(31.56坪)
1F:52.17㎡ 2F:52.17㎡
- 建築確認番号:第R03SHC112270号(R3.6.8)
- 接道状況:北東側幅員7.7m市道

居室を bypass せずに
出られるインナー
バルコニー付き!



④号棟

価格 **3,290** (税込) 万円

- 土地面積:169.61㎡(51.30坪)
- 建物面積:106.82㎡(32.31坪)
1F:52.17㎡ 2F:54.65㎡
- 建築確認番号:第R03SHC112271号(R3.6.8)
- 接道状況:北東側幅員7.7m市道

テレワーク向き
居室付き!

