

**GRAFARE**  
**大槻町字仁池向**  
新築住宅5棟

**販売価格**  
**2,640** (税込) 万円  
~ **2,890** (税込) 万円

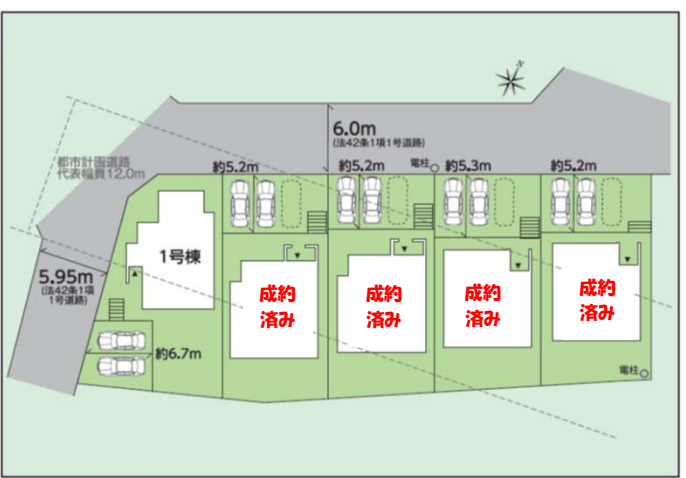
JR東北本線「郡山」駅 バス24分、  
福島交通「久米米寺西」停 徒歩5分

閑静な住宅街にオール電化住宅堂々5棟登場!!  
幹線道路至近で市街地へのアクセス良好!!

**オール電化採用!**

**地盤保証20年!**  
**地震に強い家!**

**1号棟** 販売価格 **2,890** (税込) 万円  
●土地面積 / 178.93㎡(54.12坪)  
●建物面積 / 105.98㎡(32.05坪)  
●建築確認番号: 第HPA-21-13665-1号



(物件概要)  
●所在地/郡山市大槻町字仁池向16番2、15番2 ●住居表示/郡山市大槻町字仁池向 以下未定 ●JR東北本線「郡山」駅 バス24分、福島交通「久米米寺西」停 徒歩5分 ●土地面積/ 163.67㎡(49.51坪)~178.93㎡(54.12坪) ●土地権利/所有権 ●地目/宅地 ●都市計画/市街化区域 ●用途地域/第一種中高層住居専用地域 ●建ぺい率/60% ●容積率/200% ●防火地域/法22条区域 ●構造/木造サイディングス2階2築2階 ●階数/4LDK ●建物面積/ 104.33㎡(31.55坪)~109.30㎡(33.06坪) ●完成予定年月/令和4年6月予定 ●駐車場/2台標準3台以上可 ●接道状況/西側5.95m公道(法42条1項1号道路)、北側6.00m公道(法42条1項1号道路) ●公道負担/無 ●都市計画道路/有(3.5.126号 香久地下原田西線) ●設備/公営水道・下水道・東北電力・オール電化(Hiフックヒーター・エコキュート)、浴室乾燥機付ユニットバス、スマートドアポケットキー採用、シャワー付洗面台、カーナビ、外観、システムキッチン、全館空調(高効率蓄熱ガスLow-E採用) ●情報公開日:令和3年12月 ●供託金制度あり  
※価格は全て代金総額を表示しています。 ※TVアンテナ及びブースター、網戸、照明器具、カーテンレールは付きません。 ※電気供給のため、敷地内に電柱及び電線が入る場合があります。 ※電線障害等によるケーブルTV、共同アンテナ等の各種費用はお客様負担となります。 ※図面と現況に相違がある場合は現況を優先とします。 ※コロナウイルスの影響で完成が遅れが生じることがございます。完成日につきましては随時ご確認をお願い致します。 ※当社物件の広告掲載については、必ず承諾書の授受をお願い致します。 ※工事中の場合においては安全のためヘルメットの着用を、完成現場においてはスリッパに履き替えて下さいます様、お願い致します。

**住宅性能表示制度** 第三者機関の検査員が性能をチェックするので安心  
タクトホームの家は **8項目において最高等級を取得**

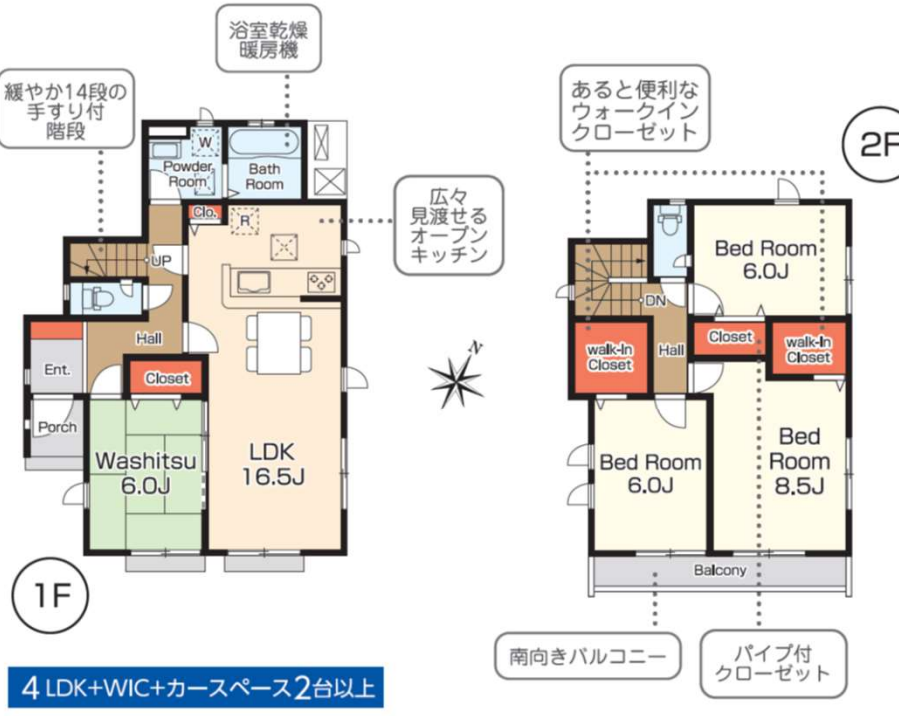
耐震等級 (準耐力レベル)	耐震等級 (準耐力レベル)	耐震等級 (準耐力レベル)	耐震等級 (準耐力レベル)
省エネルギー等級	省エネルギー等級	省エネルギー等級	省エネルギー等級
省エネルギー等級	省エネルギー等級	省エネルギー等級	省エネルギー等級
省エネルギー等級	省エネルギー等級	省エネルギー等級	省エネルギー等級

**最高等級取得**

24時間換気システム、TVE-24付インターホン、シングルバー窓付浴室乾燥機、Low-E複層ガラス、床下収納、ファンホルム耐、カーナビ

**LIFE INFORMATION**

- セブンイレブン 郡山久米米店 160m 徒歩2分
- 大東銀行 柴宮支店 300m 徒歩4分
- 山口内科クリニック 500m 徒歩7分
- 郡山市柴宮郵便局 1,100m 車3分
- ヨークベニマル 荒井店 2,500m 車7分



**カーナビ住所検索** 郡山市大槻町字仁池向16番2 付近

●取引態様: 仲介 ●図面と現状が異なる場合は現状を優先させていただきます。 ●成約の際には規定の仲介手数料を申し受けます。 ●広告作成日: 令和4年4月11日 ●広告有効期限: 令和4年5月末日  
福島県知事(1)第003480号 福島県宅地建物取引業協会会員 東北地区不動産公正取引協議会加盟

**不動産 & リフォーム**  
**Re.style Inc.**

**住所** 福島県郡山市安積町日出山字神明下44番地7  
**tell** 024-973-7155 **fax** 024-973-7255  
**mail** info@restyle-inc.com **HP** https://www.restyle-inc.com

