

中古戸建

価格

1,880

(税込)
万円

交通

JR東北本線「鏡石」駅 徒歩25分

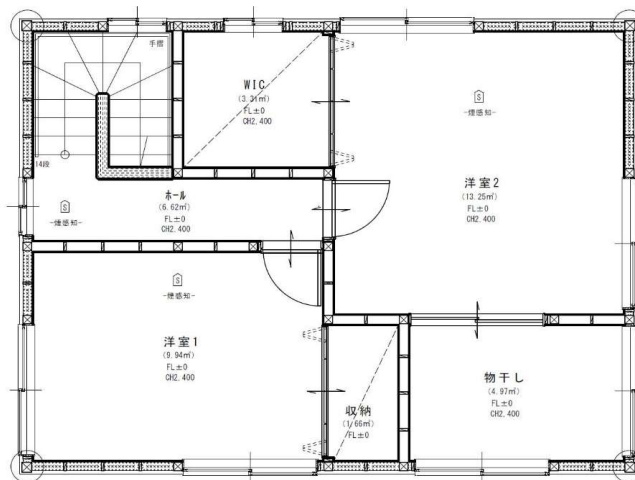
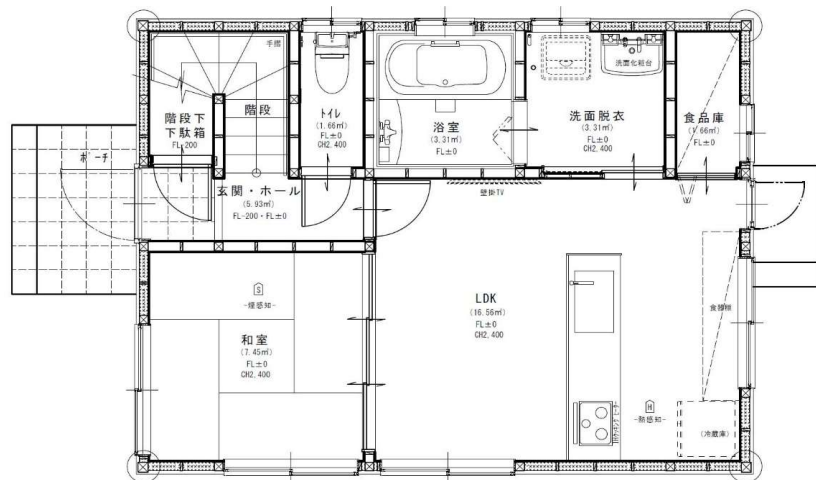
所在

岩瀬郡鏡石町東町451-2



土地約87坪！！

築浅戸建て！！



土地	権利	所有権		
	借地期間	—	借地料	—
	面積	289.52㎡ (約87.57坪)		
	セットバック	—		
地目	私道負担	—		
	地目	宅地	現況地目	宅地
接面道路	南西側：約4.0m公道に約18.4m接道			
	構造	木造合金メッキ鋼板ぶき2階建		
建物	1 F	39.74㎡	2 F	39.74㎡
	3 F	—	他	—
	合計	79.48㎡ (約24.04坪)		
	築年月	令和3年3月新築		
	増改築	—		
	間取り	3LDK		
	都市計画	市街化調整区域		
制限	用途地域	—		
	建ぺい率	60%		
	容積率	200%		
設備	その他法令上の制限等 景観法			
	水道	公営水道	ガス	個別プロパンガス
	汚水	個別浄化槽	雑排水	個別浄化槽
	駐車スペース	有り		
引渡	現況	空家		
	時期	相談		
備考	・売主指定のガス供給会社との契約となります。			

● 図面と現況が異なる場合は現況を優先させていただきます。 ● 広告作成日: 令和4年9月11日 ● 広告有効期限: 令和4年11月30日

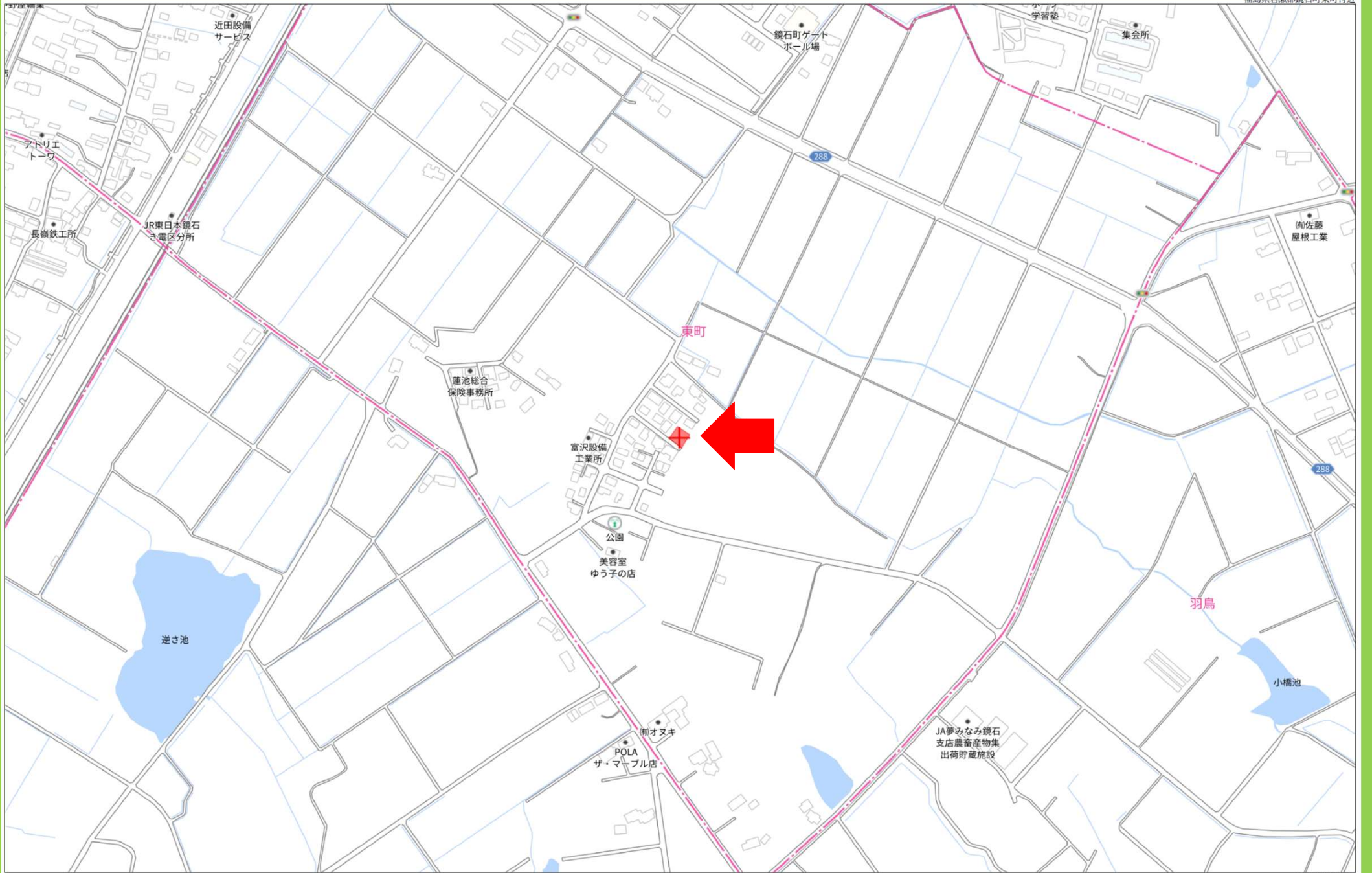
福島県知事(1)第3480号 福島県宅地建物取引業協会会員 東北地区不動産公正取引協議会加盟



不動産 & リフォーム
Re.style Inc.

住所 福島県郡山市安積町日出山字神明下44番地7
tell 024-973-7155 fax 024-973-7255
mail info@restyle-inc.com HP https://www.restyle-inc.com

取引態様	媒介
担当者	福島
090-6010-9333	



140m